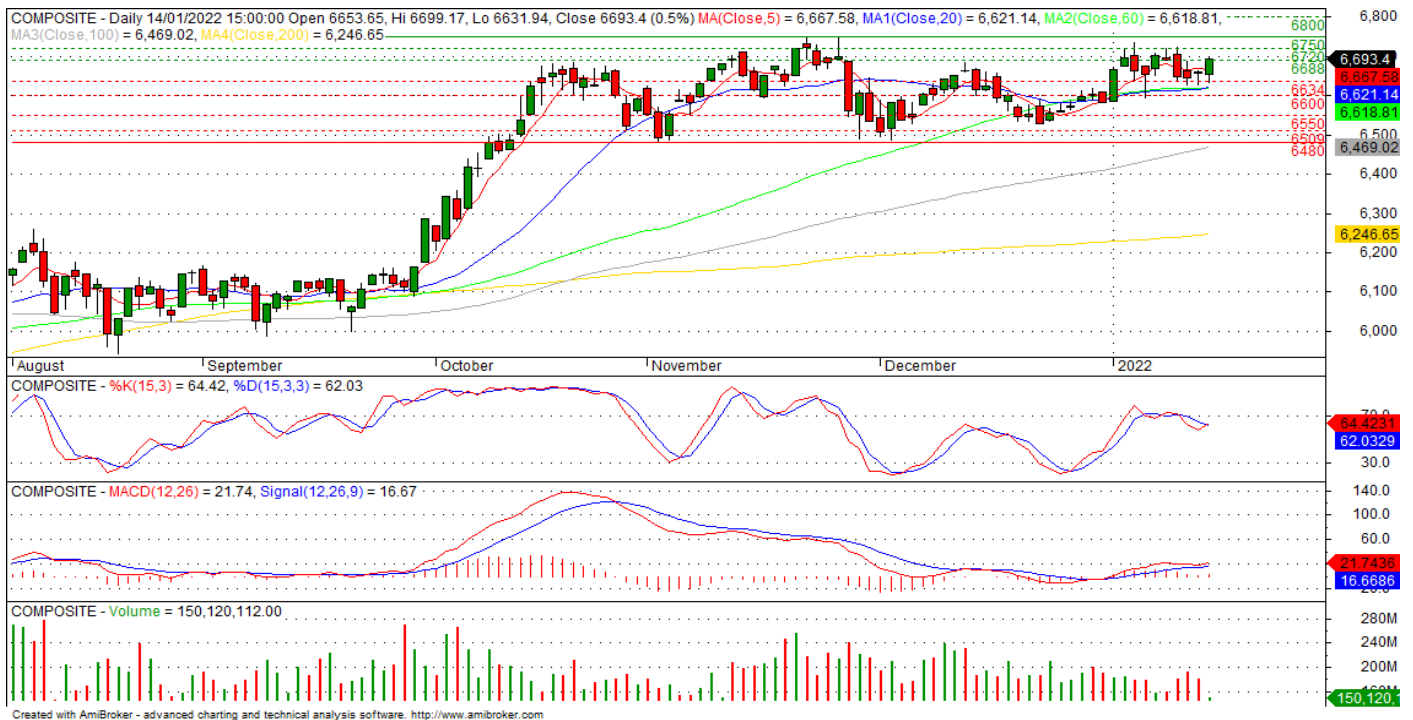


## Technical Corner

17 January 2022



### JCI : MIXED MENGUAT

Last price : 6.693  
Support : 6.659, 6.600  
Resistance : 6.720, 6.750

**JCI** pada hari ini kami perkirakan akan bergerak **MIXED MENGUAT** dengan range 6.600 — 6.750. **JCI** bertahan diatas Resistance 6.688, berpeluang melanjutkan penguatan dengan mencoba next Resistance 6.720 dan 6.750. Namun, bila **JCI** tidak bertahan diatas Resistance 6.688, akan menguji Support 6.659 dan 6.600. Indikator MACD dan Stoc osc mengindikasikan pola Uptrend.

### Summary of portfolio:

Stock	Recommendation	Comment
WSKT	HOLD	Entry price 635 (14/1) sudah tercapai, <b>WSKT</b> breakdown Resistance 635 berpeluang menguji Support 625 dan 615. Namun, bila <b>WSKT</b> bertahan diatas Resistance 635, akan mencoba next Resistance 655 dan 680.
LSIP	BUY ON WEAKNESS	<b>LSIP</b> bertahan pada Resistance 1.220, berpeluang melanjutkan penguatan dengan mencoba next Resistance 1.235 dan 1.250. Namun, bila <b>LSIP</b> tidak bertahan diatas Resistance 1.220, akan menguji Support 1.205 dan 1.180.
UNTR	TAKE PROFIT	<b>UNTR</b> sudah mencapai Target price 23.100 (14/1), kami merekomendasikan Take Profit. Namun, bila <b>UNTR</b> bertahan diatas Resistance 23.400, akan melanjutkan penguatan dengan mencoba next Resistance 23.800 dan 24.100.
PTBA	HOLD	<b>PTBA</b> bertahan pada Resistance 2.830, berpeluang melanjutkan penguatan dengan mencoba next Resistance 2.880 dan 2.930. Namun, bila <b>PTBA</b> tidak bertahan diatas Resistance 2.830, akan menguji Support 2.800 dan 2.770.

## Waskita Karya (Persero) Tbk (WSKT)

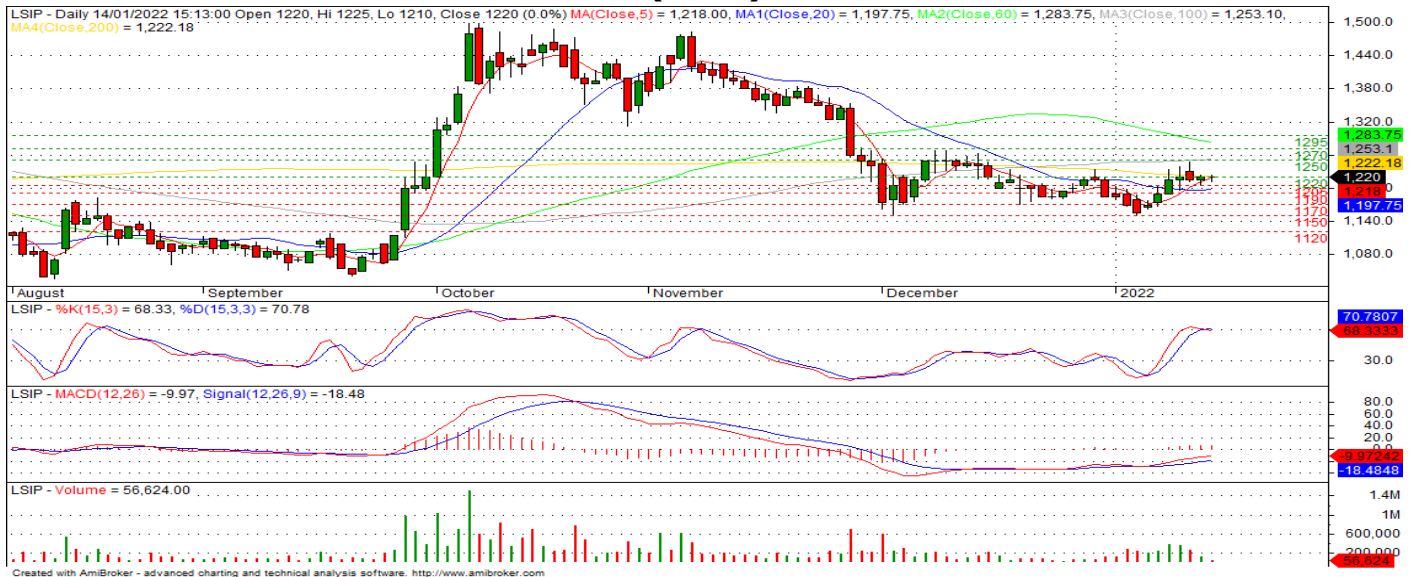


**WSKT : HOLD**

Last price	: 630	Support	: 625, 615
Target price	: 700 (10.2%)	Resistance	: 655, 680
Stop Loss	: 605 (-4.7%)		

Entry price 635 (14/1) sudah tercapai, **WSKT** breakdown Resistance 635 berpeluang menguji Support 625 dan 615. Namun, bila **WSKT** bertahan diatas Resistance 635, akan mencoba next Resistance 655 dan 680. Indikator MACD dan Stoc osc mengindikasikan pola Uptrend.

## PP London Sumatra Indonesia Tbk (LSIP)



**LSIP : BUY ON WEAKNESS**

Last price	: 1.220	Support	: 1.205, 1.180
Target price	: 1.250 (5.9%)	Resistance	: 1.235, 1.250
Entry price	: 1.180		
Stop Loss	: 1.140 (-3.4%)		

**LSIP** bertahan pada Resistance 1.220, berpeluang melanjutkan penguatan dengan mencoba next Resistance 1.235 dan 1.250. Namun, bila **LSIP** tidak bertahan diatas Resistance 1.220, akan menguji Support 1.205 dan 1.180. Indikator MACD mengindikasikan pola Uptrend dan Stoc osc mulai membentuk pola Downtrend.

## United Tractors Tbk (UNTR)

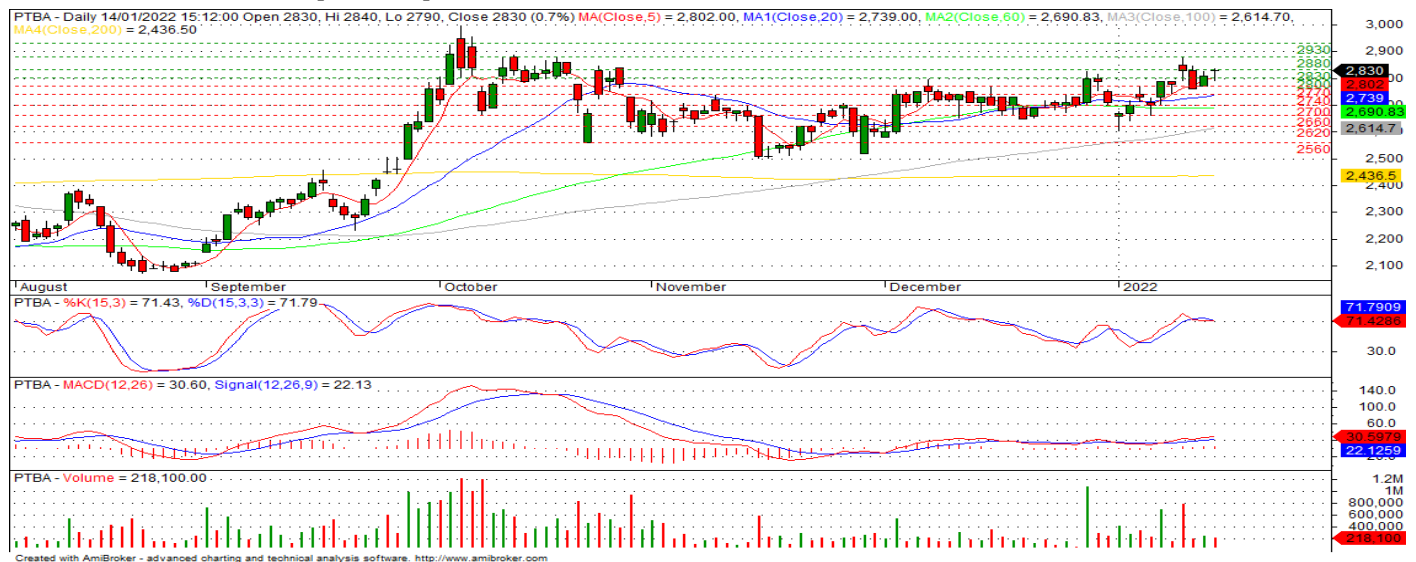


### UNTR : TAKE PROFIT

Last price	: 23.525	Support	: 22.950, 22.675
Target price	: 23.100 (5.5%)	Resistance	: 23.800, 24.100

**UNTR** sudah mencapai Target price 23.100 (14/1), kami merekomendasikan Take Profit. Namun, bila **UNTR** bertahan diatas Resistance 23.400, akan melanjutkan penguatan dengan mencoba next Resistance 23.800 dan 24.100. Indikator MACD dan Stoc osc mengindikasikan pola Uptrend.

## Bukit Asam Tbk (PTBA)



### PTBA : HOLD

Last price	: 2.830	Support	: 2.800, 2.770
Target price	: 2.880 (7.5%)	Resistance	: 2.880, 2.930
Stop loss	: 2.560 (-4.5%)		

**PTBA** bertahan pada Resistance 2.830, berpeluang melanjutkan penguatan dengan mencoba next Resistance 2.880 dan 2.930. Namun, bila **PTBA** tidak bertahan diatas Resistance 2.830, akan menguji Support 2.800 dan 2.770. Indikator MACD mengindikasikan pola Uptrend dan Stoc osc mengindikasikan pola Downtrend.