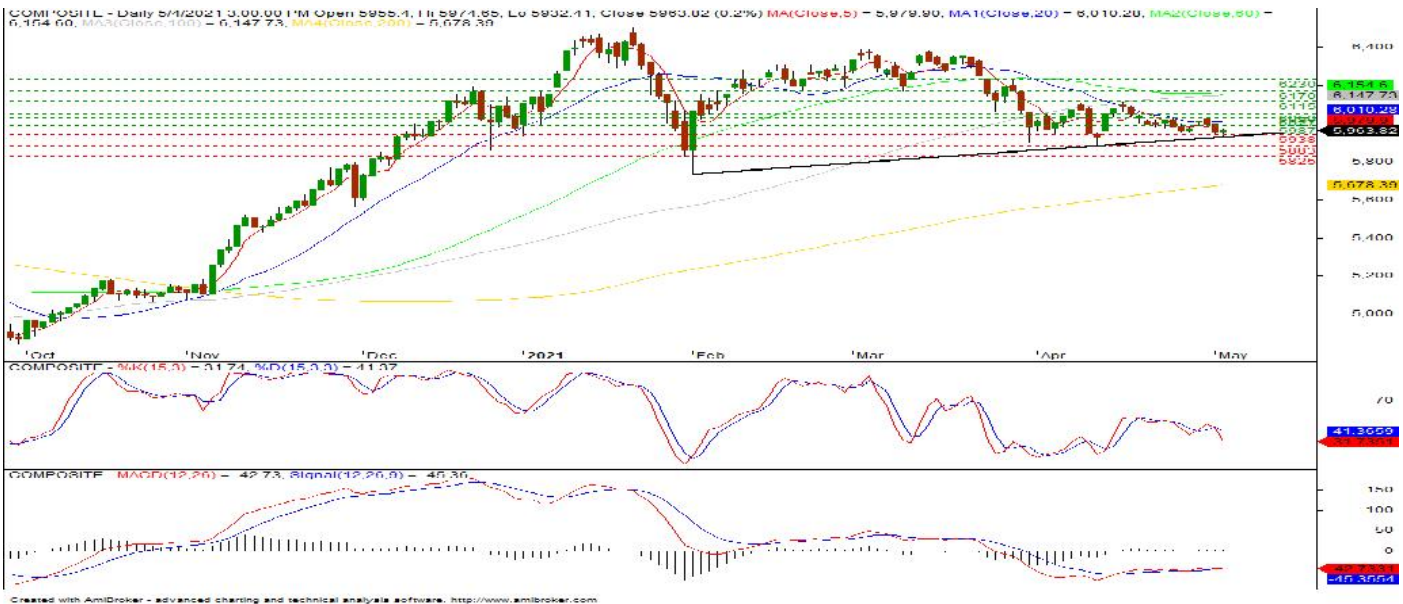


**Jakarta Composite Index (JCI)**

**JCI : MIXED**

Last price : 5.963

Support : 5.938, 5.883

Resistance : 5.987, 6.050

JCI pada hari ini kami perkirakan akan bergerak MIXED dengan range 5.938 – 6.050. JCI bertahan diatas Support 5.938, berpotensi mencoba Resistance 5.987 dan 6.050. Namun, bila JCI tidak bertahan diatas Support 5.938, akan menguji next Support 5.883 dan 5.825.

**Summary of portfolio:**

Stock	Recommendation	Comment
TKIM	HOLD	TKIM bertahan diatas Strong Support 9.600, berpotensi mencoba Resistance 9.900 dan 10.150. Namun, bila TKIM tidak bertahan diatas Strong Support 9.600, akan menguji Support 9.525 dan 9.300.
CTRA	HOLD	CTRA mencoba breakout Resistance 1.160, bila berhasil berpotensi melanjutkan penguatan dengan mencoba next Resistance 1.180 dan 1.200. Namun, bila CTRA tidak berhasil breakout 1.160, akan kembali menguji Support 1.140 dan 1.120.
BBCA	HOLD	BBCA bertahan diatas Resistance 31.975, berpotensi mencoba next Resistance 32.275 dan 32.400. Namun, bila BBCA tidak bertahan diatas Resistance 31.975, akan menguji Support 31.725 dan 31.600.
TLKM	HOLD	TLKM breakout Resistance 3.200, berpotensi melanjutkan penguatan dengan mencoba next Resistance 3.260 dan 3.300. Namun, bila TLKM tidak bertahan diatas Resistance 3.200, akan menguji Support 3.170 dan 3.130.

## Pabrik Kertas Tjiwi Kimia Tbk (TKIM)



TKIM : HOLD

Last price	: 9.650	Support	: 9.525, 9.300
Target price	: 11.200 (13.1%)	Resistance	: 9.900, 10.150
Stop Loss	: 9.300 (-6.1%)		

TKIM bertahan diatas Strong Support 9.600, berpeluang mencoba Resistance 9.900 dan 10.150. Namun, bila TKIM tidak bertahan diatas Strong Support 9.600, akan menguji Support 9.525 dan 9.300. TKIM dilihat dari Indikator MACD mengindikasikan pola Uptrend dan Stoc osc mulai membentuk pola Downtrend.

## Ciputra Development Tbk (CTRA)



CTRA : HOLD

Last price	: 1.155	Support	: 1.140, 1.120
Target price	: 1.240 (10.7%)	Resistance	: 1.180, 1.200
Stop loss	: 1.030 (-6.3%)		

CTRA mencoba breakout Resistance 1.160, bila berhasil berpeluang melanjutkan penguatan dengan mencoba next Resistance 1.180 dan 1.200. Namun, bila CTRA tidak berhasil breakout 1.160, akan kembali menguji Support 1.140 dan 1.120. CTRA dilihat dari Indikator MACD mulai membentuk pola Reversal dan Stoc osc mulai membentuk pola Downtrend.

## Bank Central Asia Tbk (BCA)



BCA : HOLD

Last price	: 32.000	Support	: 31.725, 31.600
Target price	: 32.575 (5.4%)	Resistance	: 32.275, 32.400
Stop Loss	: 29.700 (-3.9%)		

BCA bertahan diatas Resistance 31.975, berpeluang mencoba next Resistance 32.275 dan 32.400. Namun, bila BCA tidak bertahan diatas Resistance 31.975, akan menguji Support 31.725 dan 31.600. BCA dilihat dari Indikator MACD mengindikasikan pola Uptrend dan Stoc osc mengindikasikan pola Overbought.

## Telekomunikasi Indonesia (Persero) Tbk (TLKM)



TLKM : HOLD

Last price	: 3.210	Support	: 3.170, 3.130
Target price	: 3.340 (6.4%)	Resistance	: 3.260, 3.300
Stop loss	: 3.040 (-3.2%)		

TLKM breakout Resistance 3.200, berpeluang melanjutkan penguatan dengan mencoba next Resistance 3.260 dan 3.300. Namun, bila TLKM tidak bertahan diatas Resistance 3.200, akan menguji Support 3.170 dan 3.130. TLKM dilihat dari Indikator MACD mulai membentuk pola Reversal dan Stoc osc mengindikasikan pola Uptrend.