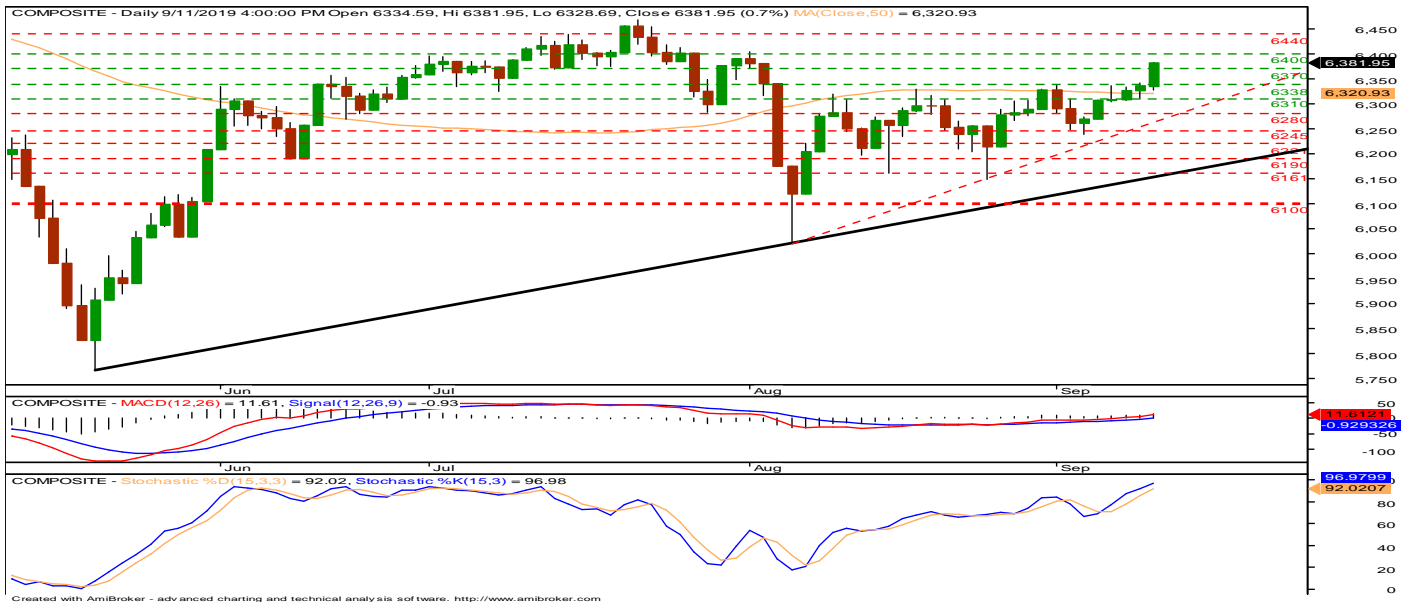


## Technical Corner

### Jakarta Composite Index (JCI)



JCI : MENGUAT

Last price : 6.382

Support : 6.338, 6.310

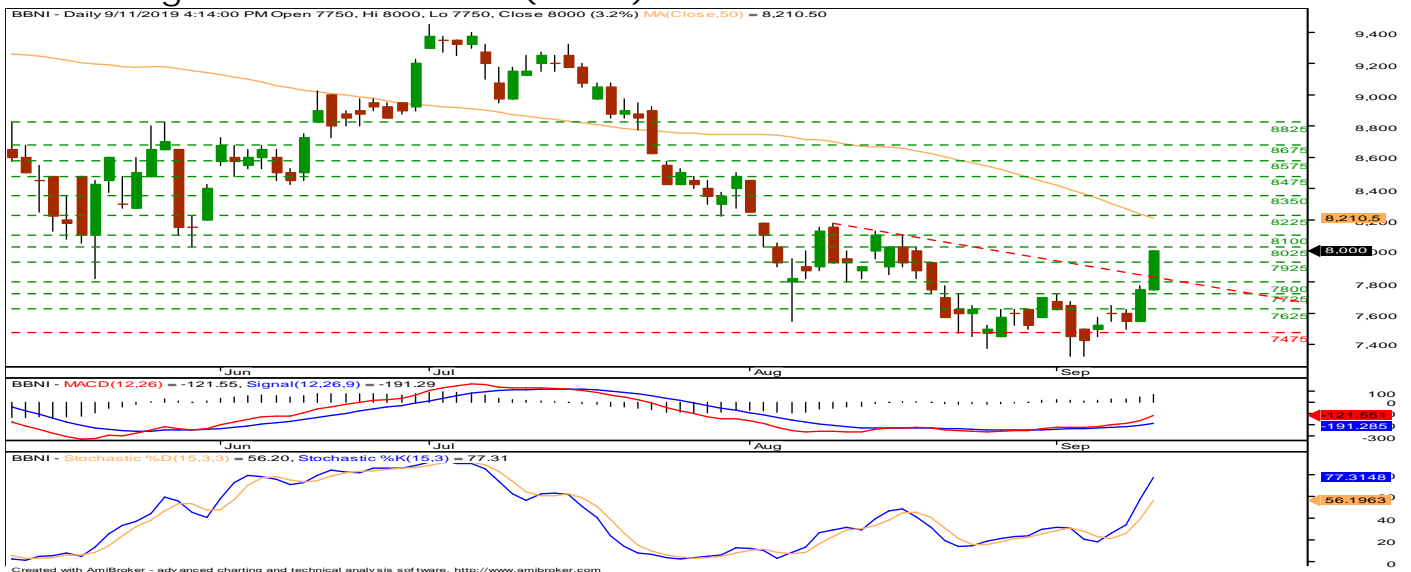
Resistance : 6.400, 6.440

JCI pada hari ini kami perkirakan akan bergerak MENGUAT dengan range 6.338 - 6.440. JCI berhasil break Resistance 6.338 dan berpotensi menguji Resistance berikutnya di 6.400 dan 6.440, dengan Support 6.338 dan 6.310. Indikator MACD mengindikasikan pola Uptrend.

### Summary of portfolio:

Stock	Recommendation	Comment
BBNI	HOLD	BBNI berhasil break Resistance 7.925. BBNI berpotensi melanjutkan penguatan dengan mencoba resistance 8.025 dan 8.150.
PWON	TAKE PROFIT	PWON telah mencapai target price. PWON berhasil break Resistance 680 dan berpotensi menguji Resistance berikutnya di 700 dan 715.
CPIN	TAKE PROFIT	CPIN telah mencapai target price. CPIN berhasil break Resistance 5.075 dan berpotensi mencoba Resistance 5.525 dan 5.650.
ASII	HOLD	ASII berhasil break Resistance 6.850 dan berpotensi menguji Resistance berikutnya di 6.950 dan 7.050.

## Bank Negara Indonesia Tbk (BBNI)



BBNI : HOLD

Last price	: 8.000	Support	: 7.925, 7.825
Target price	: 8.025 (3.5%)	Resistance	: 8.025, 8.150
Stop loss	: 7.475 (-3.5%)		

BBNI berhasil break Resistance 7.925. BBNI berpeluang melanjutkan penguatan dengan mencoba resistance 8.025 dan 8.150, dengan Support 7.925. Indikator MACD dan Stochastic mengindikasikan pola Uptrend.

## Pakuwon Jati Tbk (PWON)



PWON : TAKE PROFIT

Last price	: 680	Support	: 680, 665
Target price	: 665 (6.4%)	Resistance	: 700, 715
Stop loss	: 610 (-2.4%)		

PWON telah mencapai target price. PWON berhasil break Resistance 680 dan berpeluang menguji Resistance berikutnya di 700 dan 715. Support berada pada level 680 dan 665. Indikator MACD mengindikasikan pola Golden Cross.

## Charoen Pokhpand Indonesia Tbk (CPIN)

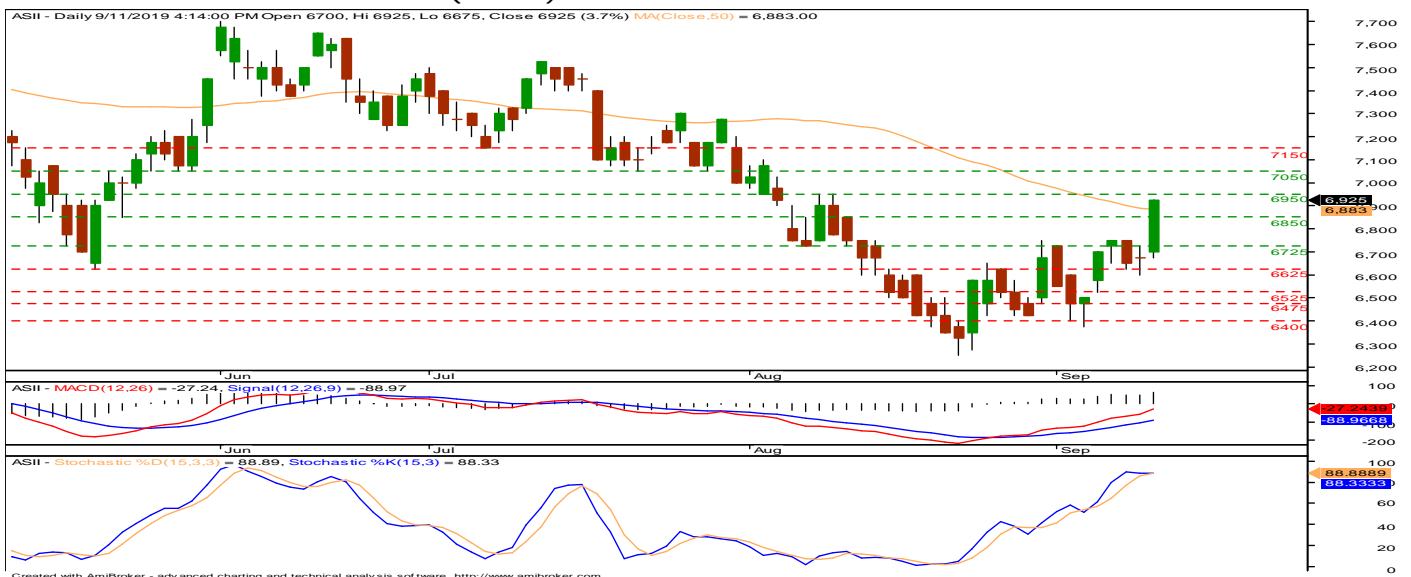


CPIN : TAKE PROFIT

Last price	: 5.375	Support	: 5.225, 5.075
Target price	: 5.350 (5.4%)	Resistance	: 5.525, 5.650
Stop loss	: 4.900 (-3.4%)		

CPIN telah mencapai target price. CPIN berhasil break Resistance 5.075 dan berpotensi melanjutkan penguatan dengan mencoba Resistance 5.525 dan 5.650. Support berada pada level 5.225 dan 5.075. CPIN dilihat dari indikator MACD dan Stoc osc mengindikasikan pola Uptrend.

## Astra International Tbk (ASII)



ASII : HOLD

Last price	: 6.925	Support	: 6.850, 6.725
Target price	: 6.950 (3.7%)	Resistance	: 6.950, 7.050
Stop loss	: 6.525 (-2.6%)		

ASII berhasil break Resistance 6.850 dan berpotensi menguji Resistance berikutnya di 6.950 dan 7.050, dengan Support 6.850. ASII dilihat dari indikator MACD dan Stoc osc mengindikasikan pola Uptrend.