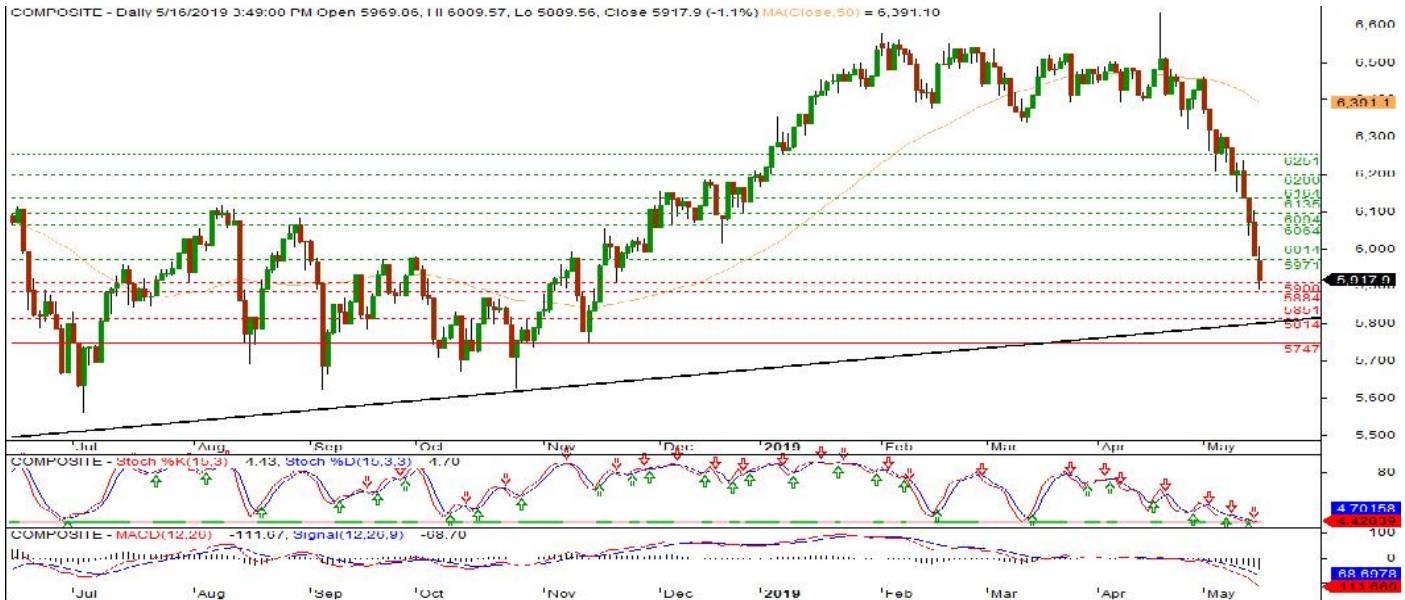


Technical Corner

Jakarta Composite Index (JCI)



JCI : MIXED MENGUAT

Last price : 5.895,73
 Support : 5.872, 5.851
 Resistance : 5.936, 5.971

JCI pada hari ini kami perkirakan akan bergerak MIXED MENGUAT dengan range 5.872 - 5.971. JCI breakdown support 5.971, berpotensi melanjutkan pelemahan dengan menguji support 5.908 dan 5.884. Namun, jika JCI berhasil break Resistance 5.971 terbuka berpotensi mencoba resistance 6.014 dan 6.064. Indikator stoc osc dan macd mengindikasikan pola oversold.

Summary of portfolio:

Stock	Recommendation	Comment
MCAS	HOLD	Pola candle chart membentuk pola black spinning top.
ITMG	REDUCE	Pola candle chart membentuk pola black spinning top.
MNCN	REDUCE	Pola candle chart membentuk pola inverted hammer.
RALS	HOLD	Pola candle chart membentuk pola long legged doji.



MCAS : HOLD

Last price	: 3.460	Support	: 3.440, 3.400
Target price	: 3.580 (4.1%)	Resistance	: 3.510, 3.580
Stop loss	: 3.360 (-2.3%)		

MCAS belum berhasil break resistance 3.510 dan berpotensi menguji support 3.440 dan 3.400. Namun, jika MCAS berhasil break resistance 3.510 berpotensi mencoba resistance 3.580 dan 3.630. Indikator stoc osc mengindikasikan pola downtrend dan macd mengindikasikan pola sideways. Pola candle chart membentuk pola black spinning top.

Indo Tambangraya Megah Tbk (ITMG)



ITMG : REDUCE

Last price	: 17.000	Support	: 16.900, 16.500
Stop loss	: 16.900 (-4.2%)	Resistance	: 17.350, 17.650

ITMG belum berhasil bertahan diatas resistance 17.100, berpotensi melanjutkan pelemahan dengan menguji support 16.900 dan 16.500. Namun, jika ITMG berhasil bertahan diatas resistance 17.100, ada peluang akan mencoba resistance 17.650 dan 17.950. ITMG dilihat dari indikator stoc osc dan macd mengindikasikan pola downtrend. Pola candle chart membentuk pola black spinning top.

Media Nusantara Citra Tbk (MNCN)

MNCN - Daily 5/16/2019 4:14:00 PM Open 920, HI 945, Lo 890, Close 890 (-3.3%) MA(Close,50) = 840.20



MNCN : REDUCE

Last price : 890
Stop loss : 910 (-3.2%)

Support : 870, 855
Resistance : 910, 925

MNCN berhasil breakdown resistance support 910 sebagai level Stop Loss, MNCN masih berpeluang melanjutkan pelemahan dengan menguji support 870 dan 855. Namun, jika MNCN berhasil break resistance 910 ada peluang akan mencoba resistance 925 dan 940. MNCN dilihat dari indikator stoc osc mengindikasikan pola death cross dan macd mengindikasikan pola downtrend. Pola candle chart membentuk pola inverted hammer.

Ramayana Lestari Sentosa Tbk (RALS)

RALS - Daily 5/16/2019 4:12:00 PM Open 1700, HI 1705, Lo 1760, Close 1700 (-0.6%) MA(Close,50) = 1,775.10



RALS : HOLD

Last price : 1.780
Targer price : 1.875 (4.2%)
Stop loss : 1.740 (-3.3%)

Support : 1.770, 1.740
Resistance : 1.835, 1.855

RALS belum berhasil break resistance 1.800, dan berpeluang menguji support 1.770 dan 1.740. Namun, jika RALS berhasil breakout resistance 1.800 terbuka peluang melanjutkan penguatan dengan mencoba resistance trendline 1.835 dan 1.855. RALS dilihat dari indikator stoc osc mengindikasikan pola downtrend dan macd mengindikasikan pola sideways. Pola candle chart membentuk pola long legged doji.