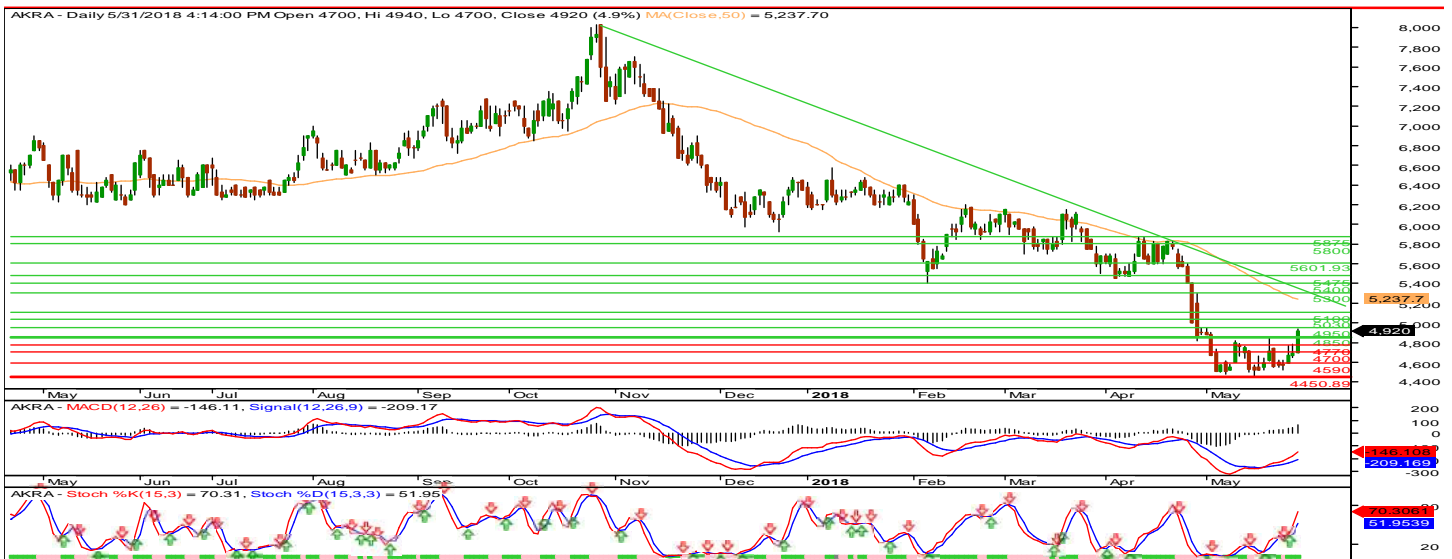


Picks of The Day



AKRA : TRADING BUY

AKRA berhasil break Resistance 4.850. AKRA terbuka berpeluang melanjutkan penguatan dan menguji Resistance 4.950, 5.000 dan 5.100 dalam jangka pendek. Namun, jika AKRA gagal break dan bertahan di Resistance 5.000 maka AKRA akan mencoba Support 4.850, 4.770 dan 4.700. AKRA dilihat dari Indikator Stoc osc masih mengindikasikan pola Uptrend .

Entry point : 4.920 — 4.930
 Exit point : 5.000 (1.6%), 5.100 (3.7%)
 Stop Loss : 4.850 (-1.4%)

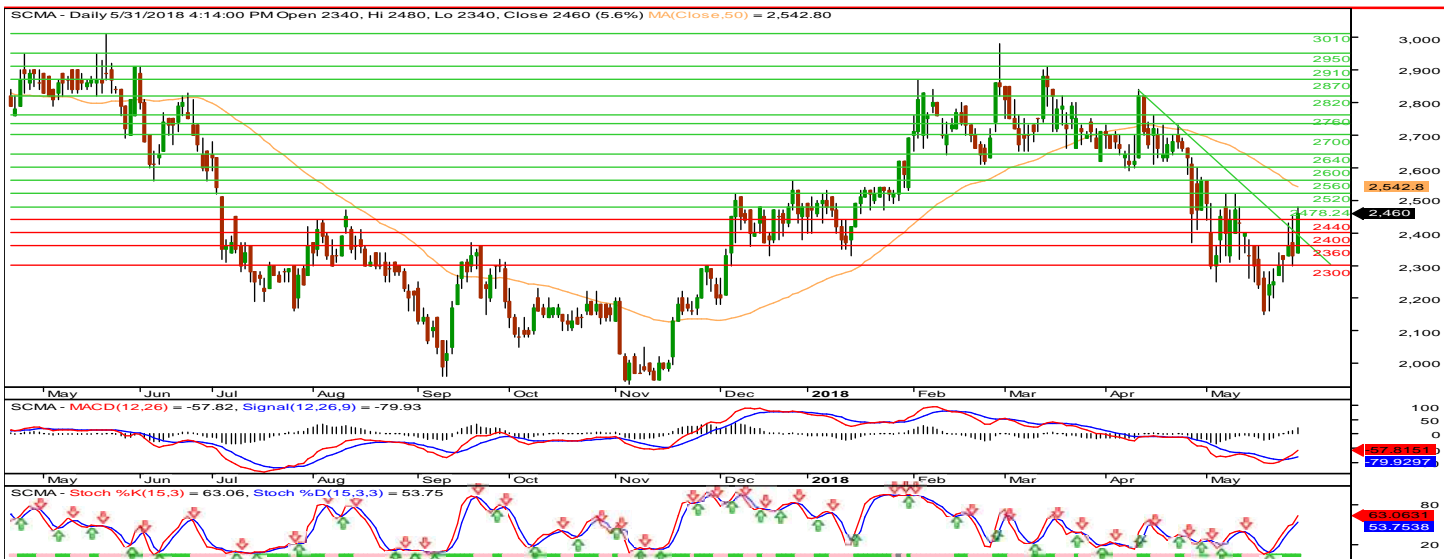


JSMR : TRADING BUY

JSMR berhasil break diatas Resistance 4.420 dan JSMR terbuka berpeluang melanjutkan penguatan dan menguji Resistance 4.520 4.570 dan 4.660 dalam jangka pendek. Namun, Jika JSMR gagal break dan bertahan di Resistance 4.520 maka JSMR akan mencoba Support 4.420, 4.350 dan 4.300. JSMR dilihat dari indikator Stoc osc mengindikasikan pola Uptrend.

Entry point : 4.450 — 4.460
 Exit point : 4.520 (1.6%), 4.570 (2.7%)
 Stop Loss : 4.350 (-2.2%)

Picks of The Day



SCMA : TRADING BUY

SCMA berhasil break diatas Resistance 2.460 dan terbuka berpeluang untuk melanjutkan penguatan dan menguji Resistance 2.520, 2.560 dan 2.600 dalam jangka pendek. Namun, Jika SCMA gagal break dan bertahan diatas Resistance 2.520 maka SCMA akan mencoba break Support di 2.440, 2.400 dan 2.360. SCMA dilihat dari indikator MACD mengindikasikan pola Uptrend.

Entry point : 2.460 — 2.470
 Exit point : 2.520 (2.4%), 2.560 (4.1%)
 Stop Loss : 2.400 (-2.4%)



SMRA : BUY ON WEAKNESS

SMRA belum berhasil break diatas Resistance 1.005 dan SMRA berpeluang menguji Support 970, 960 dan 945 dalam jangka pendek. Namun, jika SMRA berhasil break dan bertahan diatas Resistance 1.005 maka SMRA akan mencoba break Resistance 1.015, 1.035 dan 1.055. SMRA dilihat Indikator MACD dan Stoc osc mengindikasikan pola Uptrend.

Entry point : 970 — 985
 Exit point : 1.005 (3.6%), 1.035 (6.7%)
 Stop Loss : 945 (-2.6%)