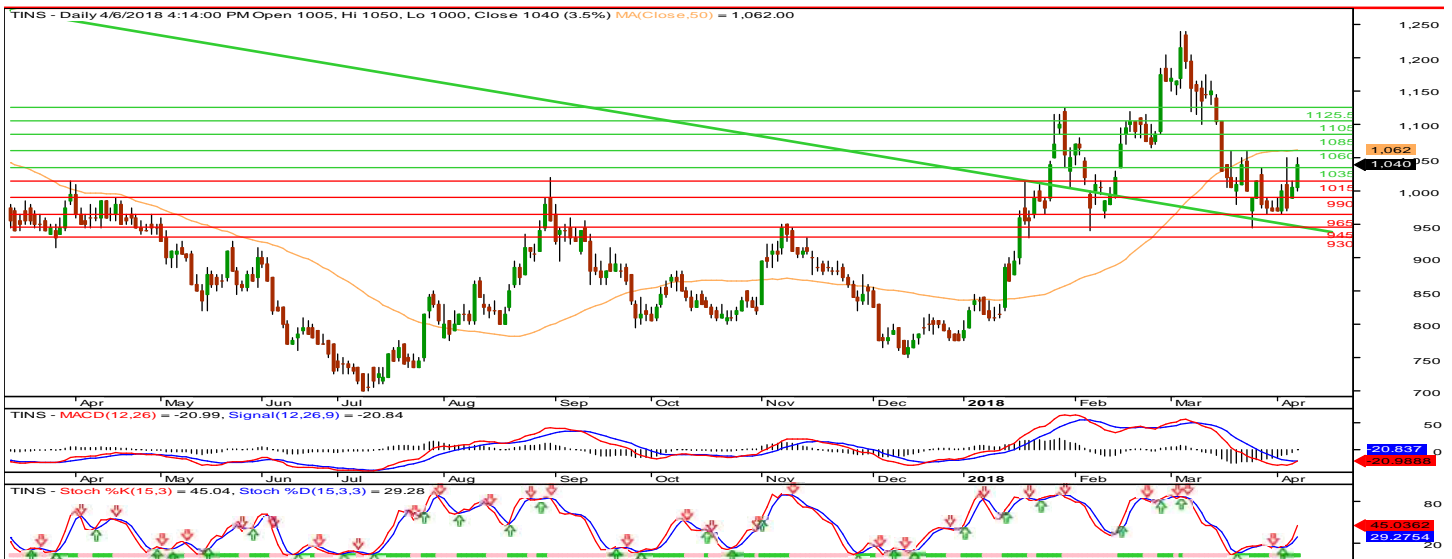


Picks of The Day



TINS telah berhasil break Resistance 1.035 dan berpeluang melanjutkan penguatan dan menguji Resistance 1.060, 1.085 dan 1.105 dalam jangka pendek. Namun, jika TINS gagal break Resistance 1.060 maka TINS akan mencoba break Support 1.035 dan 1.015. TINS dilihat dari Indikator MACD mengindikasikan pola Golden Cross.

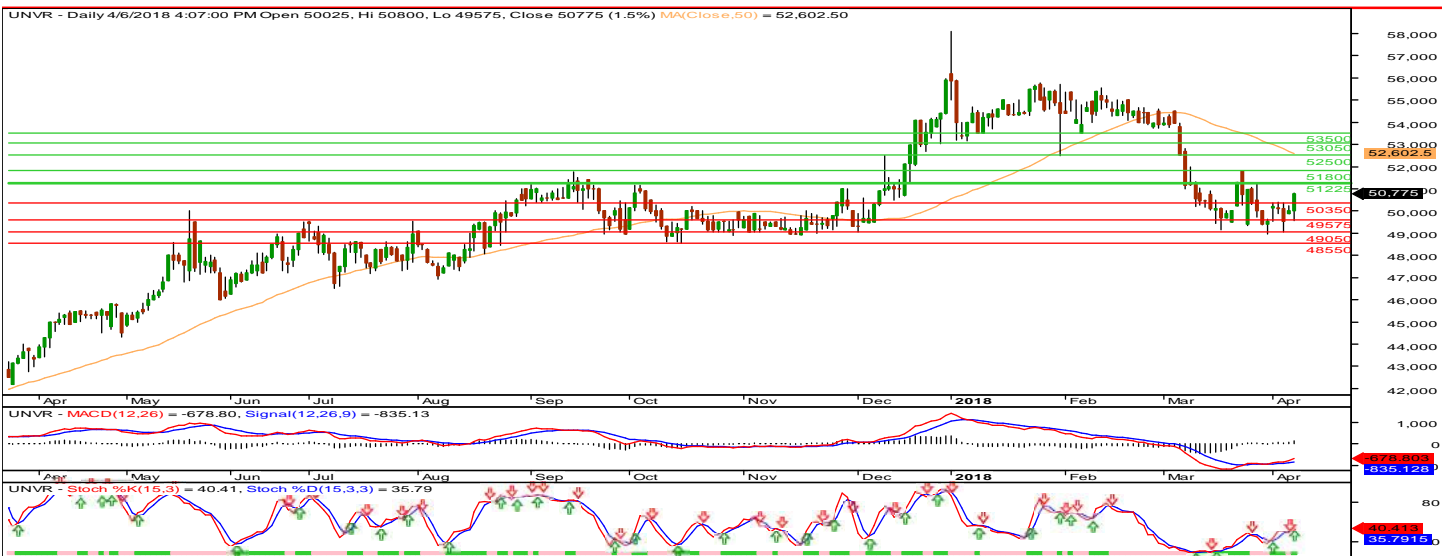
Entry point : 1.035 — 1.040
 Exit point : 1.060 (2.4%), 1.085 (4.8%)
 Stop Loss : 1.015 (-1.9%)



CPIN telah berhasil break Resistance 3.500 dan berpeluang melanjutkan penguatan dan menguji Resistance 3.540 dan 3.580 dalam jangka pendek. Namun, Jika CPIN gagal break Resistance 3.540 maka CPIN akan mencoba Support 3.500 dan 3.450. CPIN dilihat dari Indikator MACD dan Stoc osc mengindikasikan pola Uptrend.

Entry point : 3.490 — 3.500
 Exit point : 3.540 (1.4%), 3.580 (2.6%)
 Stop Loss : 3.450 (-1.1%)

Picks of The Day



UNVR : TRADING BUY

UNVR telah berhasil break Resistance 50.350 dan berpotensi melanjutkan penguatan dan menguji Resistance berikutnya di 51.225, 51.800 dan 52.500 dalam jangka pendek. Namun, Jika UNVR gagal break Resistance 51.225 maka UNVR akan mencoba Support 50.800 dan 50.350. Indikator MACD mengindikasikan pola Golden Cross.

Entry point : 50.775 — 50.850
 Exit point : 51.225 (0.9%), 51.800 (2.0%)
 Stop Loss : 50.350 (-0.8%)



BWPT : TRADING BUY

BWPT telah berhasil break Resistance 228 dan berpotensi melanjutkan penguatan dan menguji Resistance berikutnya di 236, 246 dan 260 dalam jangka pendek. Namun, jika BWPT gagal break Resistance 246 maka BWPT akan mencoba Support 236 dan 224. Indikator Stoc osc mengindikasikan pola Uptrend.

Entry point : 228 — 230
 Exit point : 236 (3.5%), 246 (7.9%)
 Stop Loss : 224 (-1.8%)