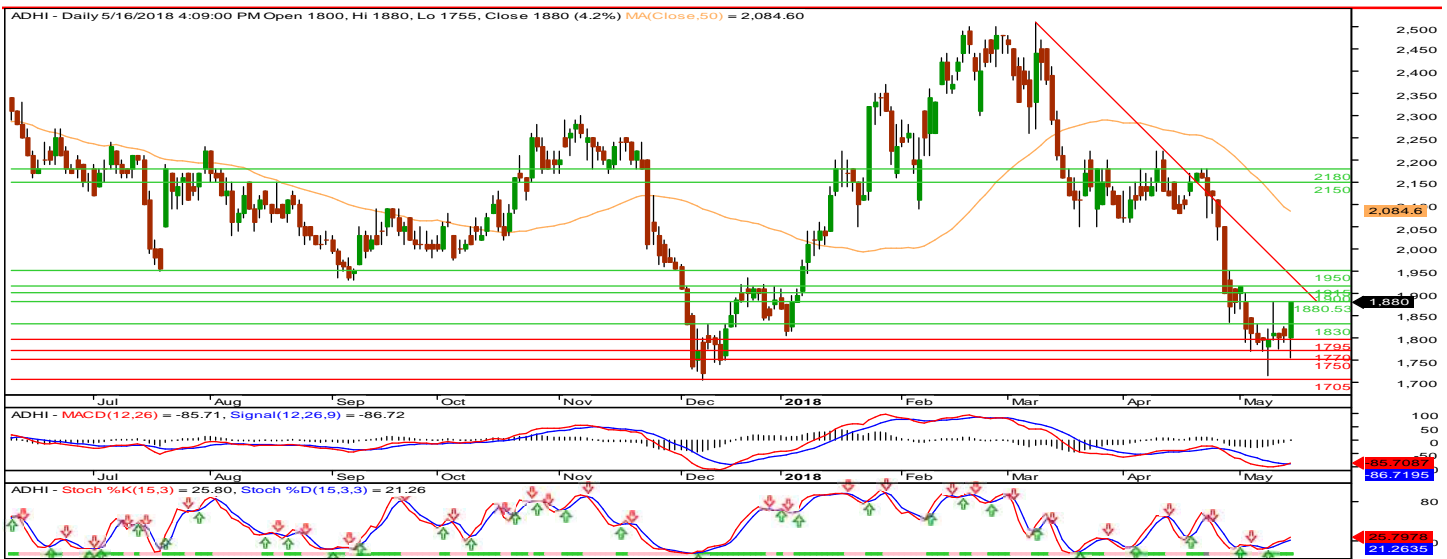


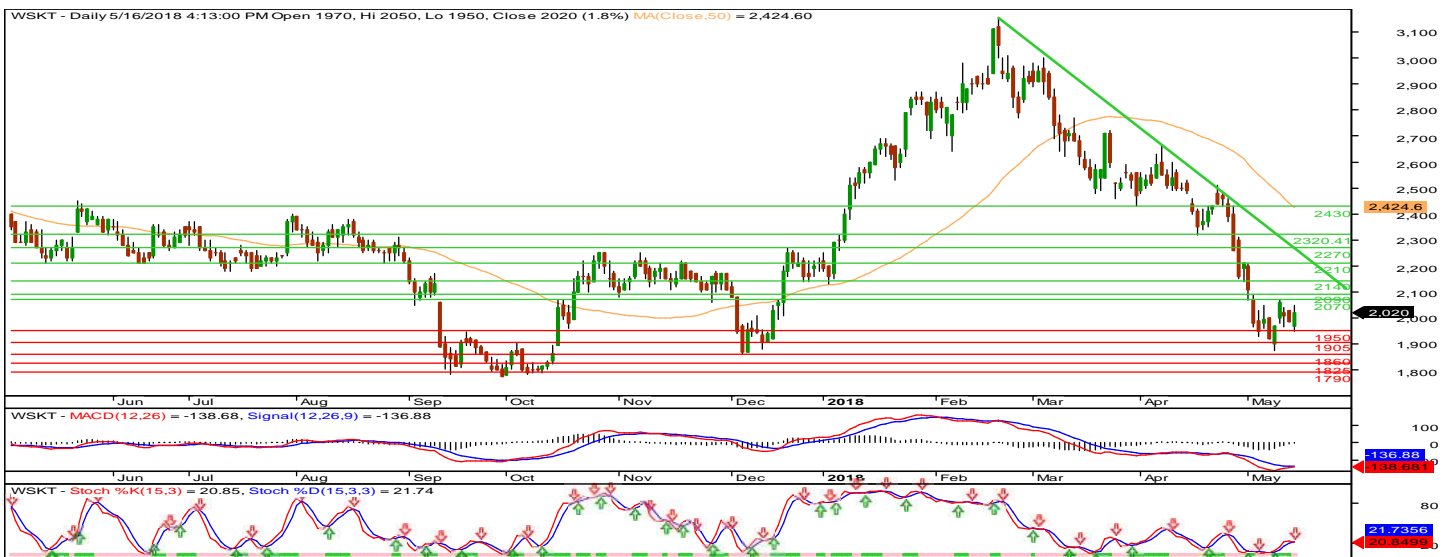
## Picks of The Day



ADHI : TRADING BUY

ADHI berhasil break Resistance 1.880 dan berpeluang melanjutkan penguatan dan menguji Resistance 1.900, 1.915 dan 1.950 dalam jangka pendek. Namun, jika ADHI gagal break dan bertahan di Resistance 1.915 maka ADHI akan mencoba Support 1.880, 1.845 dan 1.830. ADHI dilihat dari Indikator MACD dan Stoc osc masih mengindikasikan pola Uptrend.

Entry point : 1.880 — 1.900  
 Exit point : 1.915 (1.9%), 1.950 (3.7%)  
 Stop Loss : 1.845 (-1.9%)

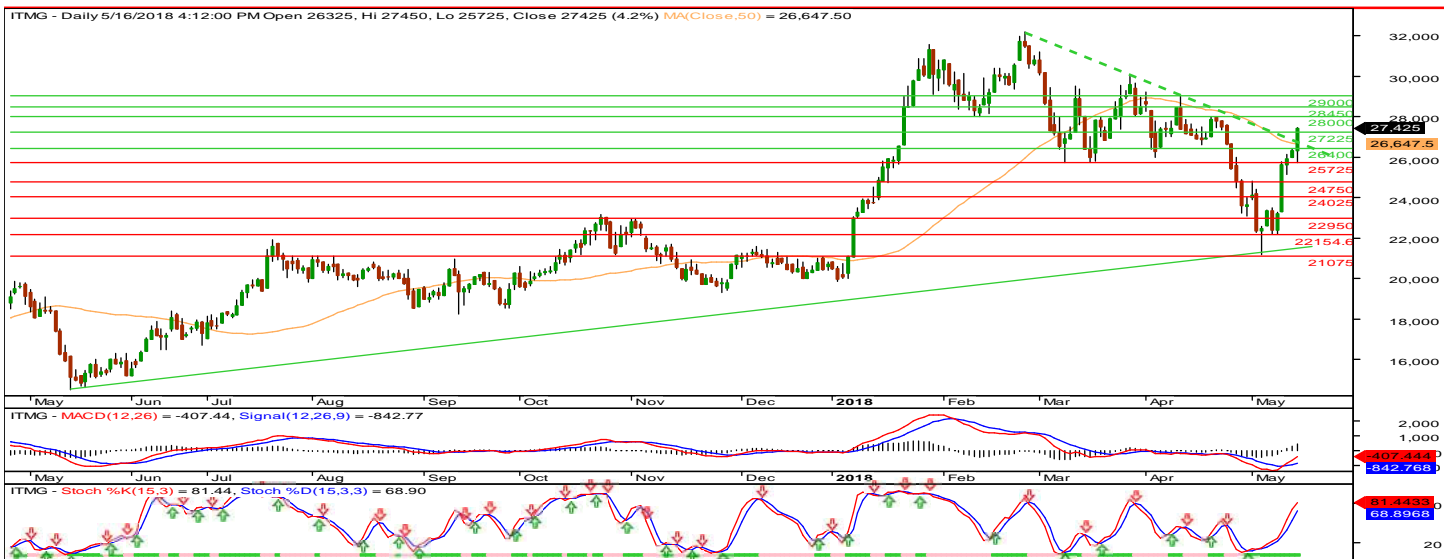


WSKT : BUY ON WEAKNESS

WSKR belum berhasil break diatas Resistance 2.070 dan berpeluang menguji Support 1.985, 1.950 dan 1.905 dalam jangka pendek. Namun, Jika WSKT berhasil break dan bertahan di Resistance 2.070 maka WSKT akan mencoba Resistance 2.090, 2.140 dan 2.210. WSKT dilihat dari indikator MACD mengindikasikan pola Golden cross.

Entry point : 1.985 — 2.020  
 Exit point : 2.070 (2.5%), 2.140 (6.9%)  
 Stop Loss : 1.950 (-1.8%)

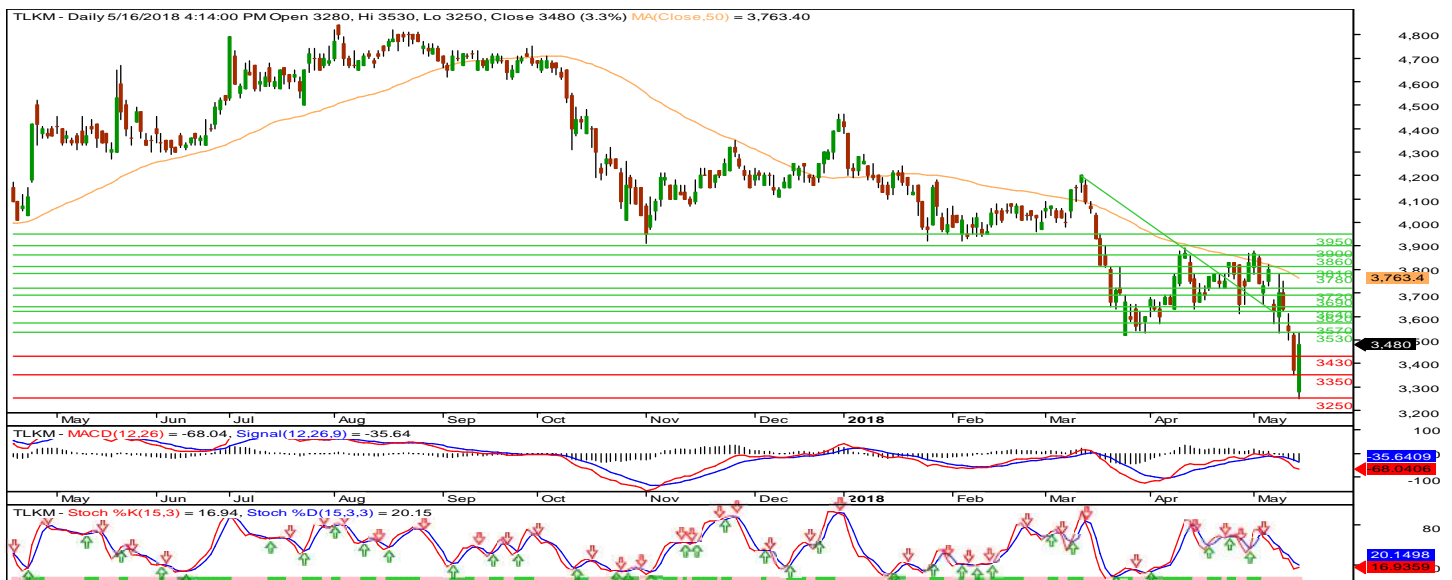
## Picks of The Day



ITMG : TRADING BUY

ITMG berhasil break Resistance 27.225 dan berpeluang melanjutkan penguatan dan menguji Resistance 28.000, 28.450 dan 29.000 dalam jangka pendek. Namun, Jika ITMG gagal break dan bertahan diatas Resistance 28.000 maka ITMG akan kembali mencoba Support di 27.600, 27.225 dan 26.400. ITMG dilihat dari indikator MACD dan Stoc osc mengindikasikan pola Uptrend.

Entry point : 27.425 — 27.600  
 Exit point : 28.000 (2.1%), 28.450 (3.7%)  
 Stop Loss : 27.225 (-0.7%)



TLKM : BUY ON WEAKNESS

TLKM belum berhasil break Resistance 3.570 dan berpeluang menguji Support 3.430, 3.350 dan 3.250 dalam jangka pendek. Namun, jika TLKM berhasil break dan bertahan diatas Resistance 3.570 maka TLKM akan mencoba break Resistance 3.620, 3.640 dan 3.690. Indikator Stoc osc mengindikasikan pola Reversal.

Entry point : 3.430 — 3.480  
 Exit point : 3.570 (4.1%), 3.620 (5.5%)  
 Stop Loss : 3.350 (-2.3%)