

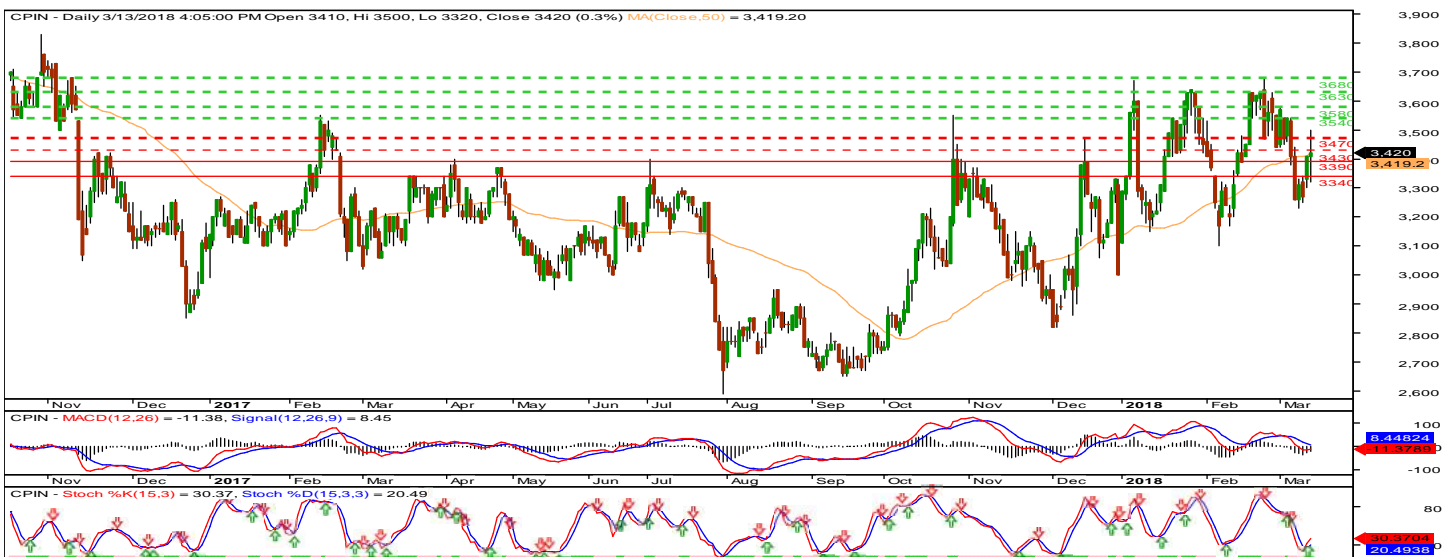
Picks of The Day



SCMA : TRADING BUY

SCMA berhasil break Resistance 2.870 dan berpeluang melanjutkan penguatan dan menguji Resistance 2.910, 2.950 dan 3.010 dalam jangka pendek. Namun, jika SCMA gagal break Resistance 2.950 maka SCMA terbuka peluang menguji Support 2.870, 2.810 dan 2.730. SCMA dilihat dari Indikator MACD yang mengindikasikan pola Golden cross.

Entry point : 2.850 — 2.870
 Exit point : 2.950 (3.5%), 3.010 (5.6%)
 Stop Loss : 2.810 (-1.4%)

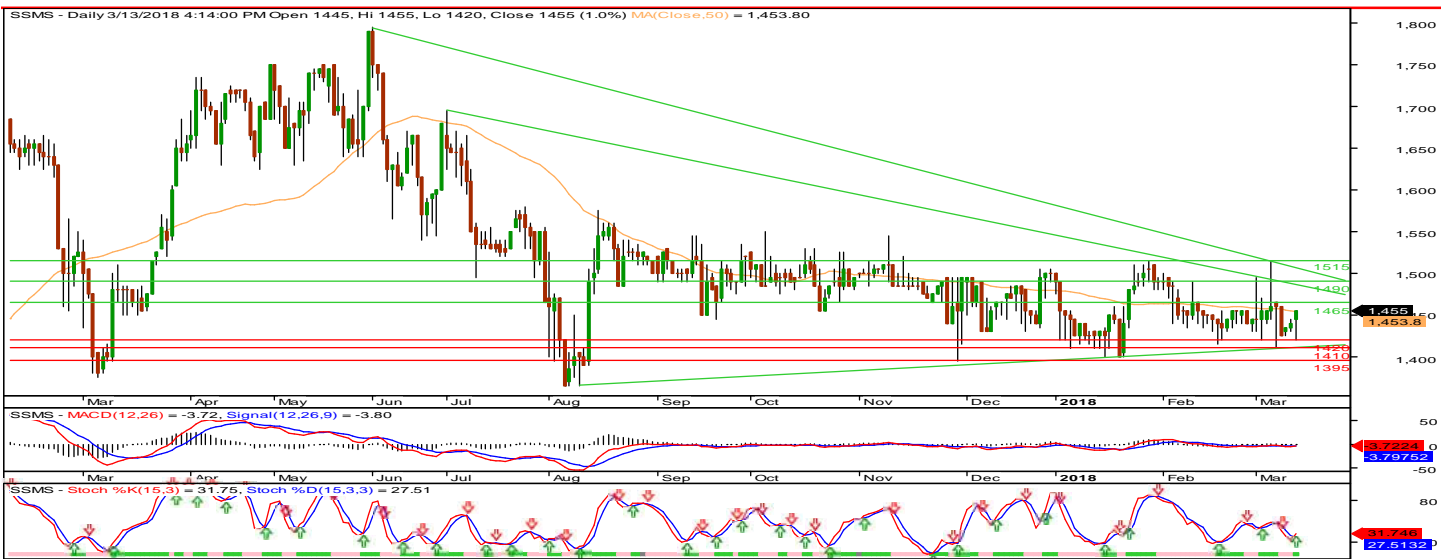


CPIN : BUY ON WEAKNESS

CPIN belum berhasil bertahan di atas Resistance 3.470 dan berpeluang menguji Support 3.390 dan 3.340. Namun, Jika CPIN berhasil break dan bertahan di Resistance 3.470 maka CPIN akan mencoba Resistance 3.540 dan 3.580. Indikator Stoc Osc mengindikasikan pola Uptrend.

Entry point : 3.390 — 3.430
 Exit point : 3.470 (2.4%), 3.540 (4.4%)
 Stop Loss : 3.340 (-1.5%)

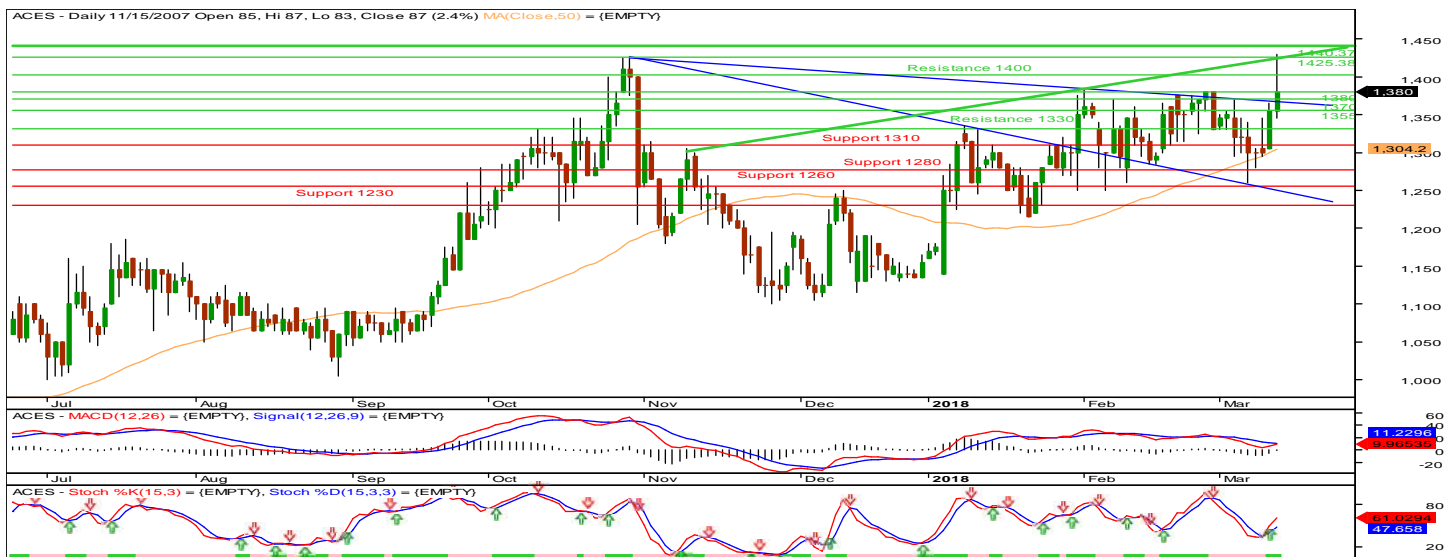
Picks of The Day



SSMS : TRADING BUY

SSMS berhasil break Resistance 1.445 dan berpeluang melanjutkan trend penguatan menguji Resistance 1.465, 1.490 dan 1.515. Namun, Jika SSMS gagal berhasil break Resistance 1.465 maka SSMS akan kembali menguji Support 1.445 dan 1.420. Indikator Stoc osc masih mengindikasikan pola Uptrend.

Entry point : 1.445 — 1.455
 Exit point : 1.490 (3.1%), 1.515 (4.8%)
 Stop Loss : 1.420 (-1.7%)



ACES : BUY ON WEAKNESS

ACES belum berhasil bertahan di atas Resistance 1.425 dan berpeluang kembali menguji Support 1.370, 1.355 dan 1.330 dalam jangka pendek. Namun, jika ACES berhasil break Resistance 1.445 maka akan mencoba Resistance 1.470, 1.500 dan 1.530. Indikator MACD masih menunjukkan pola Reversal.

Entry point : 1.370 — 1.380
 Exit point : 1.425 (4.0%), 1.445 (5.5%)
 Stop Loss : 1.355 (-1.1%)